

所在地と連絡先

風の家 / ぶらっと広島舟入本町 / 作業所 / 心理支援研究所

〒730-0843 広島市中区舟入本町17-8

Tel 082-232-6696 Fax 082-942-0677

buratto-hiroshima@wine.ocn.ne.jp

NPO法人

風の家

施設案内

アクセス

広島電鉄・電車

6号線(広島駅～江波) / 8号線(横川駅～江波)

「舟入本町」下車 徒歩3分

広島電鉄・バス

3号線(広島駅～マリーナホップ) / 6号線(牛田早稲田～江波)

54号線(広島バスセンター～山田団地・彩が丘・五月が丘)

55号線(広島バスセンター～阿品台・四季が丘・藤の木・彩が丘・東観

音台・薬師が丘)

「舟入本町」下り線下車5分 / 上り線下車10分



宿所 / シェルター

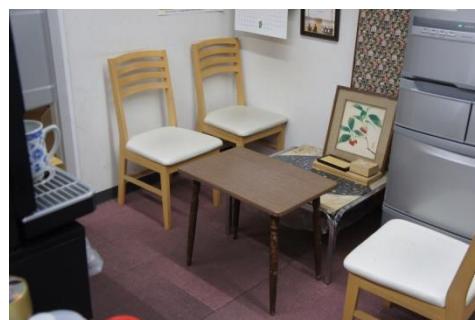
様々な理由で行き場を亡くした人が、社会で再出発するまでの一時的な生活の場として、宿所やシェルターを提供しています。宿所では食事の提供、仕事先の紹介、不動産業者の紹介などのほかに、必要に応じて行政、福祉サービスの手続きなどの同行支援もしています。

対象となるのは、刑務所や少年院などを出てきた人、障害者や高齢者、またはホームレスや仕事をなくしたなどの生活困窮者です。



入居した人達には、調理員が毎日作る朝食、昼食、夕食を提供しています。利用者の中には自炊が難しいために、食事提供サービスを受けにやってくる人がいます。

利用者の中には社会生活に移った後も、居場所を求めて、人間関係を求めて、あるいは相談のために施設を訪れる人がいます。そうした人達が過ごせるカウンセリングルームや事務所カウンター前に将棋をしたりコーヒーを飲んだりすることが出来る居場所スペースを用意しています。



作業所

障害を抱えているために一般の就労が難しい利用者のために、就労訓練の一環として作業所を開設しています。風の家1階部分は居場所を兼ねた作業所としています。朝10時から午後3時まで軽作業をしながら、仕事に慣れる、生活のリズムを作る、対人関係の練習をするなど就労に向けた訓練に取り組んでいます。

作業内容はゴム紐通し、朝食券ホルダー、バゲージタグ、盆灯籠、しめ縄などの軽作業を一年間あるいは季節ごとに行っています。

その他季節行事として、花見、お茶会、クリスマス会、もちつき大会などを行い、地域の方々との交流を図っています。

心理支援研究所

心理支援研究所は、刑務所などで受けた教育の続きとして、社会の中でも心理療法を希望する人、精神的な障害を抱えて生きづらさのある人、またはさまざまな問題を抱えた家族などの心理相談を行う機関です。相談にはすべて臨床心理士が対応します。

ここではまた、非行・犯罪の防止と社会復帰のための臨床心理学的研究を行っており、利用者についての情報を集約し、どのような要因が社会復帰の役に立ったか、といった情報の整理を行っています。

料金のこと

風の家提供するサービスには有料なものとうでないものがあります。以下に料金のことについてまとめました。

宿泊料 【1泊（食事・水道光熱費込み）1,800円】

刑務所を出た方で保護観察となっている方、生活保護受給決定した人、くらしサポートセンターからの紹介の人、一時生活支援事業を受けた人（301、302及び303号室の人）には料金はかかりません。

※生活保護受給を取りやめた人は、1,800円支払っていただきます。

作業所 【無料】

食事提供 【朝食100円、昼食200円、夕食300円】

宿泊料が掛からない人は無料です。

カウンセリング 【1回（50分）500円～4,000円】

自分自身を見つめ直し、変えていくためのカウンセリング、心理療法は有料です。生活保護受給者の場合は低料金になります。

コンサルテーションご希望の方は、職員にお申し付けください。